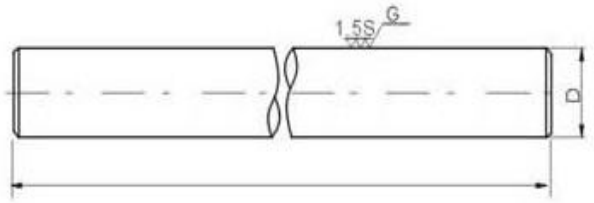


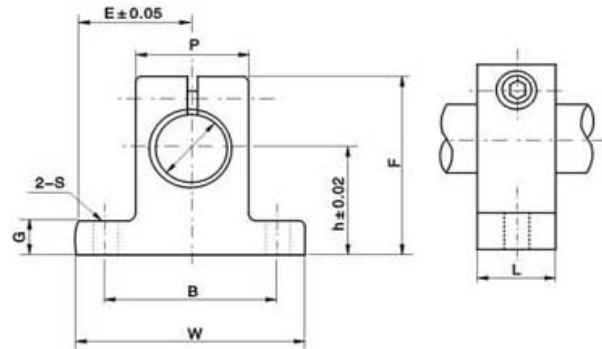
CNC - Linearführung - Präzisionswelle



Werkstoff: cf53, Oberflächenhärte: **59-65 HRC**, präzisionsgeschliffen Toleranz: **h6**
 Die Länge wird nach bedarf zugeschnitten. Die max Länge bis 4 m in einem Stück

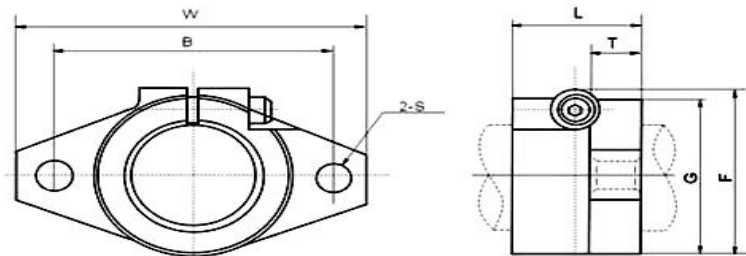
Art. Nr.	Durchmesser	Gewicht/1m	Max - Länge	NettoPreis für 1 m
1185/16	Φ16	1.58 kg	4000 mm	12,9 €
1185/20	Φ20	2.47 kg	4000 mm	14,9 €
1185/25	Φ25	3.85 kg	4000 mm	19,9 €

CNC-Wellenbock-Stehend



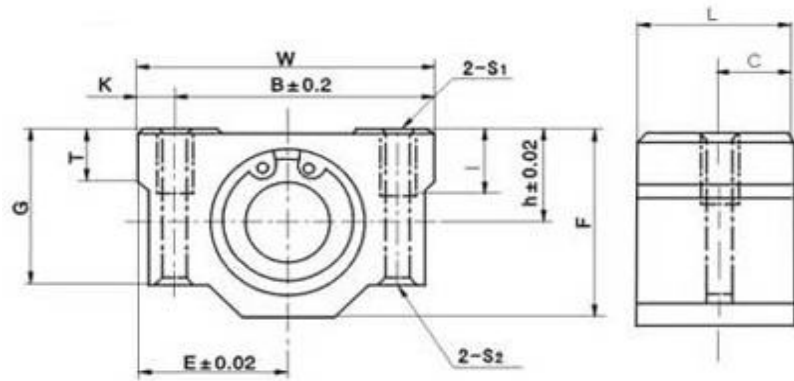
Art.Nr.	Innen Durchmesser	Technische Daten										Montage Schrauben	Gewicht (kg)	NettoPreis
		h	E	W	L	F	G	P	B	S				
1186/16	Φ16	27	24	48	16	44	8	25	38	5.5	M5	0.040	4,95 €	
1186/20	Φ20	31	30	60	20	51	10	30	45	6.6	M6	0.070	5,75 €	
1186/25	Φ25	35	35	70	24	60	12	38	56	6.6	M6	0.13	6,25 €	

CNC-Wellenbock-Flanschausführung



Art.Nr.	Innen Durchmesser	Technische Daten							Montage Schrauben	Gewicht (kg)	NettoPreis
		W	L	T	F	G	B	S			
1187/16	Φ16	50	16	8	31	28	40	5.5	M5	0.027	5,45 €
1187/20	Φ20	60	20	8	37	34	48	7	M6	0.040	5,95 €
1187/25	Φ25	70	25	10	42	40	56	7	M6	0.060	6,65 €

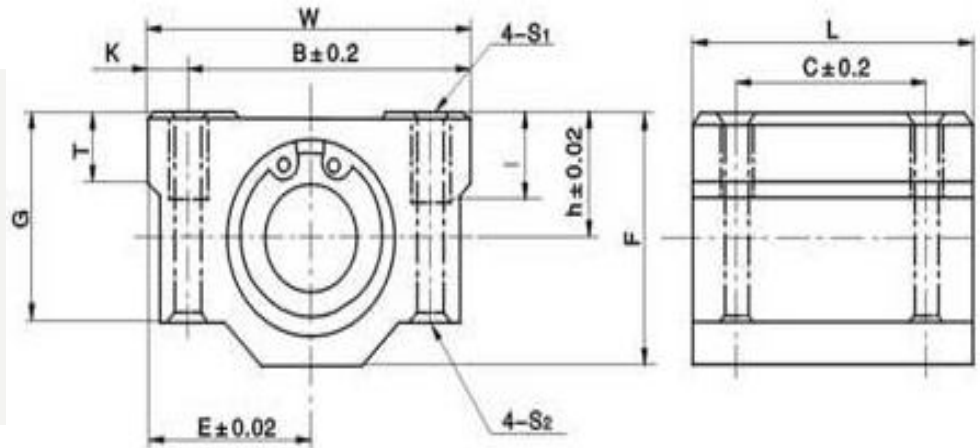
CNC-Wellenschlitten mit Linearlager



Art.Nr.	Innen Durchmesser	Technische Daten								Montage					Gewicht (kg)	Netto Preis
		h	E	W	L	F	G	T	B	C	K	S1	S2	I		
1188/B16	Φ16	19	25	50	24.1	38.5	32.5	9	36	12.05	7	M5	4.3	12	0.2	5,95 €
1188/B20	Φ20	21	27	54	28.1	41	35	11	40	14.05	7	M6	5.2	12	0.255	6,95 €
1188/B25	Φ25	26	38	76	38	51.5	42	12	54	19	11	M8	7	18	0.6	7,95 €

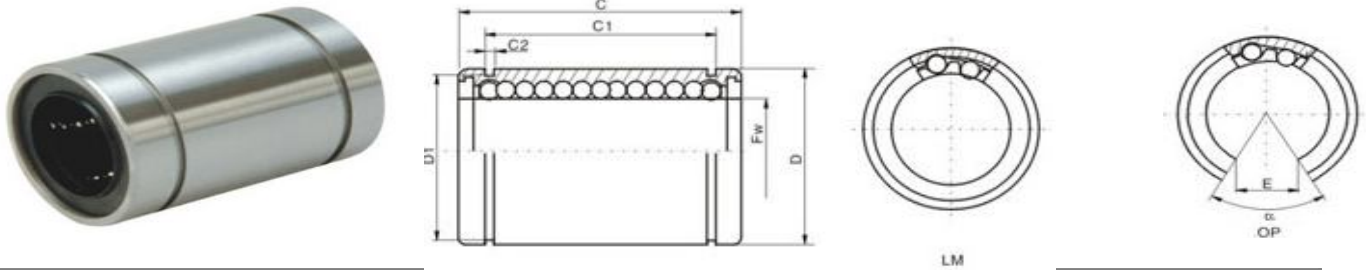
CNC - Wellenschlitten mit Linearlager

Wellenschlitten aus Aluminium inkl. Linearlager + Seegerringe
 Robuste Bauweise – gute Verarbeitung und Qualität



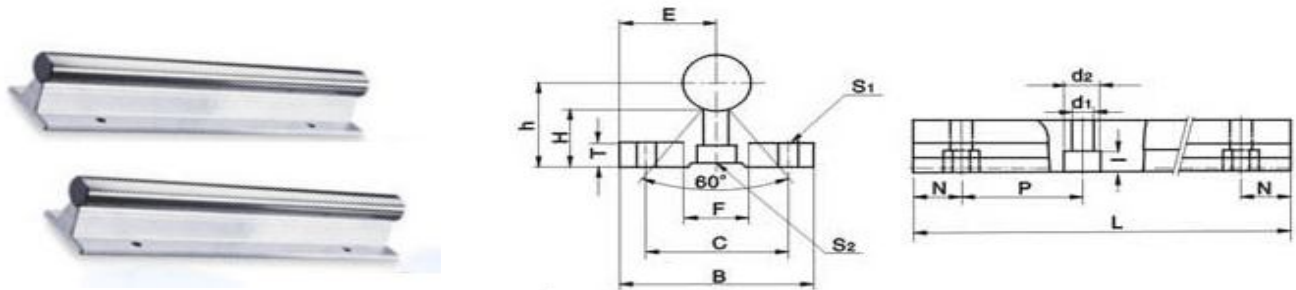
Art .Nr.	Wellenschlitten - Technische Daten - mm										Montage				Parameter		Gewicht kg	Netto Preis
	Innen Durchmesser	T	h	E	W	L	F	G	B	C	K	S1	S2	L1	Dynamic	Statik		
1188/C16	Φ16	9	19	25	50	44	38.5	32.5	36	34	7	M5	4.3	12	774	1180	0,2	6,95 €
1188/C20	Φ20	11	21	27	54	50	41	35	40	40	7	M6	5.2	12	882	1370	0,26	7,95 €
1188/C25	Φ25	12	26	38	76	67	51.5	42	54	50	11	M8	7	18	980	1570	0,6	9,95 €
Verstärkte-Wellenschlitten - Technische Daten - mm																		
1188/L16	Φ16	9	19	25	50	85	38.5	32.5	36	60	7	M5	4.3	12	774	1180	0,4	12,95 €
1188/L20	Φ20	11	21	27	54	96	41	35	40	70	7	M6	5.2	12	882	1370	0,51	17,95 €
1188/L20	Φ25	12	26	38	76	130	51.5	42	54	100	11	M8	7	18	980	1570	1,2	21,95 €

Linearkugellager - Kugelbuchse - Stahlmantel, geschlossen, beidseitig abgedichtet



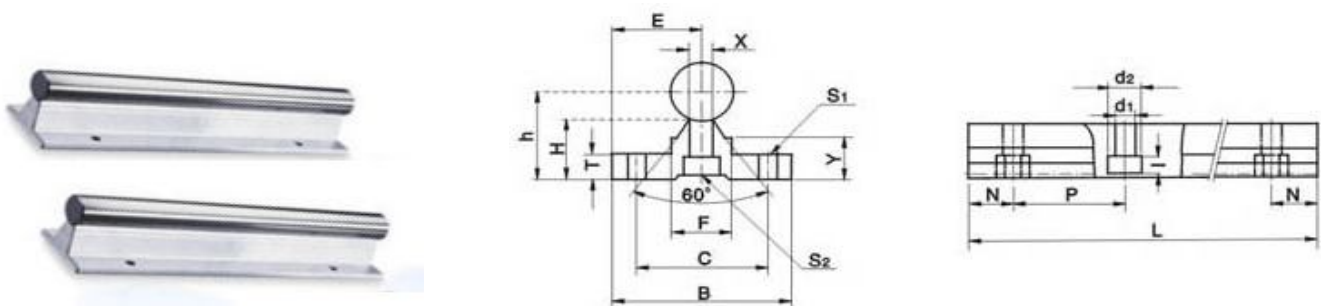
Linearkugellager -geschlossen, beidseitig abgedichtet - Technische Daten - mm									
Art . Nr.	Innen Durchmesser	C	C1	C2	D	D1	Kugelreihen (Stück)	Gewicht(g)	Netto Preis
1189/16	Φ16	37	26,5	1,3	28	26,9	5	69	5,45 €
1189/20	Φ20	42	31	1,85	32	30	5	87	6,25 €
1189/25	Φ25	59	41	1,85	40	37,8	6	220	7,95 €

CNC - Linearführung mit Unterstützung - Präzisionswelle



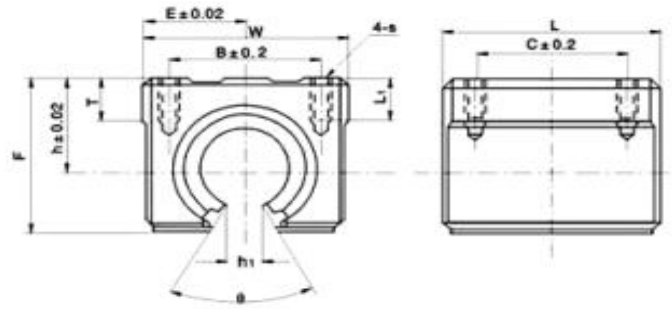
Art. Nr.	Wellen Durchmesser	NettoPreis für 1 m	Technische Daten - mm										Gewicht kg/m
			E	h	B	H	T	F	C	S1	S2 d1×d2×t		
1180/12	Φ12	29,95 €	15	22,5	30	16,5	4,3	11	22	Φ 5	5.5×9.5×5.4	1,00	
1180/16	Φ16	29,95 €	20	25	40	17.8	5	18.5	30	Φ 5.5	5.5×9.5×5.4	1,1	
1180/20	Φ20	34,95 €	22.5	27	45	17.7	5	19	30	Φ 5.5	9×14×8.6	1,35	
1180/25	Φ25	39,95 €	27.5	33	55	21	6	21.5	35	Φ 6.6	6.6×11×6.5	1,6	

CNC - Linearführung mit unterstützung- Verstärkt - Präzisionswelle



Art.Nr.	Wellen Durchmesser	Technische Daten - mm									Gewicht (kg/m)	Netto Preis für 1 m
		E	h	B	H	T	F	C	S1	S2 d1×d2×t		
1181/16	Φ16	25	22.14	50	14.96	6	18.71	37	Φ5.5	5.5×9.5×5.4	1.10	34,95 €
1181/20	Φ20	27.5	29.01	55	19.37	8	18.96	40	Φ5.5	5.5×9.5×5.4	1.80	39,95 €
1181/25	Φ25	32.5	31.97	65	20.14	10	20	45	Φ6.6	6.6×11×6.5	2.05	44,95 €

CNC - Wellenschlitten mit Linearlager



Art.Nr.	Innen Durchmesser	Technische Daten - mm								Montage				Parameter		Gewicht (kg)	Netto Preis
		h	E	W	L	F	T	h1	O	B	C	S	L1	Dynamic	Static		
1182/12	Φ12	20	22.5	45	45	33	9	10	80°	32	30	M5	12	59	91	0.150	9,95 €
1182/16	Φ16	20	22.5	45	45	33	9	10	80°	32	30	M5	12	59	91	0.150	9,95 €
1182/20	Φ20	23	24	48	50	39	11	10	60°	35	35	M6	12	88	140	0.200	11,95 €
1182/25	Φ25	27	30	60	65	47	14	11.5	50°	40	40	M6	12	100	160	0.45	14,95 €
Wellenschlitten mit Linearlager Verstärkt																	
1182/L16	Φ16	20	22.5	45	85	33	9	10	80°	32	60	M5	12	155	236	0.3	15,95 €
1182/L20	Φ20	23	24	48	96	39	11	10	60°	35	70	M6	12	176	274	0.4	19,95 €
1182/L25	Φ25	27	30	60	130	47	14	11.5	50°	40	100	M6	12	196	314	0.9	24,95 €

CNC Profi Präzision-Linearführungen DIN 645

Vier Kugellaufbahnen mit Schmierung-System

Mit vier Kugellaufbahnen, werden Belastungen in jede Richtung übertragen. Wodurch eine hohe Steifigkeit, gute Genauigkeit, hohe Geschwindigkeit und geringes Rauschen erreicht wird. Eingebautes Schmierung-System mit Dichtungen garantiert geringe Reibung, niedrige Wartungskosten und lange Lebensdauer.

Oberflächenhärte: bis 65 HRC, Präzisionsgeschliffen

Der Laufwagen hat vier Gewindebohrungen, dass er die Montage von oben oder unten ermöglicht. Internationale Dimension-Standard.

Die Länge wird nach Bedarf zugeschnitten. Die max. Länge bis 4 m in einem Stück

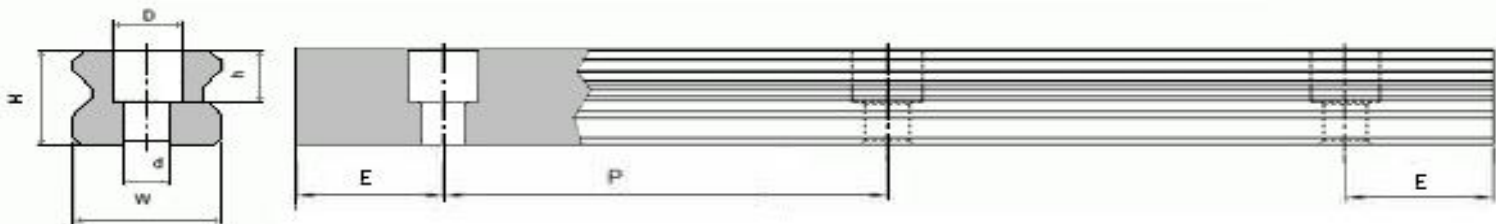
Linearführung 15, 20, 25 mm werden je 60 mm zugeschnitten

Linearführung 30 mm werden je 80 mm zugeschnitten

Zuschnittgenauigkeit +-5 mm



CNC PROFI

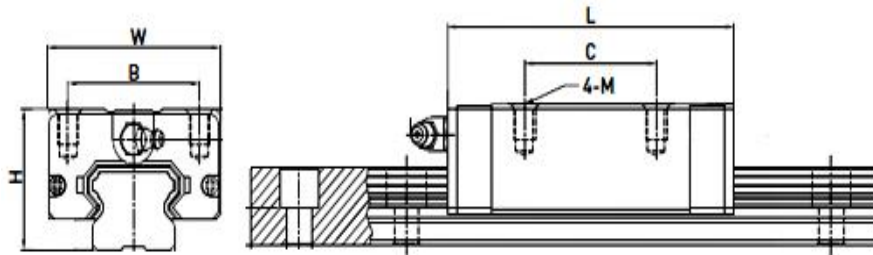


Art.Nr.	W (mm)	H (mm)	h (mm)	D (mm)	d (mm)	P (mm)	E (mm)	Schrauben	Netto Preis für 1 m Euro
1150/15	15	15	5,3	7,5	4,5	60	30	M4x16	44,95
1150/20	20	17,5	8,5	9,5	6	60	30	M5x16	49,95
1150/25	23	22	9	11	7	60	30	M6x20	86,95
1150/30	28	26	12	14	9	80	40	M8x25	93,95

CNC Profi - Laufwagen für Montage von oben - DIN645

Vorteile der CNC PROFIL Profil-Linearführungs:

- High-Speed-Betrieb, geringe Reibung
- Hohe Genauigkeit
- Die große Steifigkeit durch die Anwendung von vier Kugurreihen
- Übertragung identischer Werte von Lasten in alle Richtungen
- Ein selbstschmierendes System für die Kugel
- Integrierte Abstreifdichtungen
- Perfekt abgestimmte Vorspannung



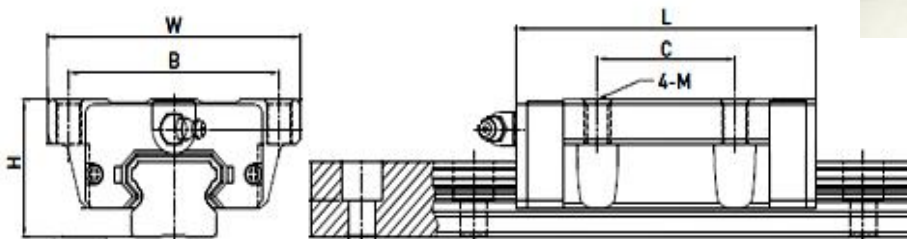
Art.Nr.	H (mm)	W (mm)	B (mm)	C (mm)	L (mm)	Schrauben	Last (kN)	Sta.Moment (Nm)	Netto Preis Euro
1151/15	28	34	26	26	60	M4x6	16,19	130	29,95
1151/20	30	44	32	36	78	M5x7	21,13	220	35,95
1151/25	40	35	35	35	84	M6x9	32,40	380	45,95
1151/30	45	60	40	40	97	M8x12	47,46	680	54,95

CNC Profi - Laufwagen mit Kragen für Montage von oben und unten

Der Laufwagen hat Kragen mit vier Gewindebohrungen, dass er die Montage von oben oder unten ermöglicht. Internationale Dimension-Standard.

Standardabmessungen nach DIN645

Sie sind für hohe Belastungen und Geschwindigkeiten ausgelegt.



Art.Nr.	H (mm)	W (mm)	B (mm)	C (mm)	L (mm)	Schrauben	Last (kN)	Sta.Moment (Nm)	Netto Preis Euro
1152/15	24	47	38	30	60	M5	16,19	130	39,95
1152/20	30	63	53	40	78	M6	21,13	220	45,95
1152/25	36	70	56	54	84	M8	32,40	380	49,95
1152/30	42	90	72	52	97	M10	47,46	680	59,95